



### Wann ist das Systemische Coaching sinnvoll für Sie?

Es kommt vor, dass Sie trotz Motivation und guter Qualifikation nicht weiterkommen im Berufsleben und bei Ihren Bewerbungsbemühungen. Dabei stoßen Sie vielleicht auf belastende Themen, welche sich Ihnen immer wieder aufdrängen und eine Bearbeitung fordern.

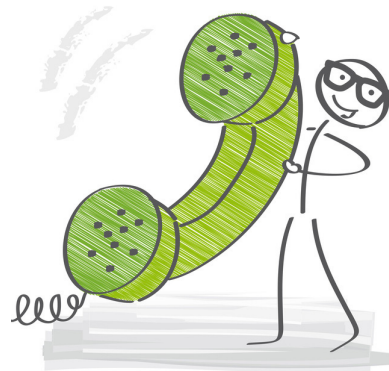
Ihre Ausgangssituation neben der aktuellen Arbeitssuche kann sein:

- Eine grundsätzliche berufliche Neuorientierung
- Psychische Belastung nach Mobbing
- Kommunikationsschwierigkeiten
- Probleme in Beziehungen
- Selbstwertprobleme
- Wiedereinstieg ins Berufsleben, auch nach einer längeren Krankheitsphase
- Wunsch, in Selbstständigkeit zu gehen, aber unklar darüber, ob Sie es schaffen

**Nutzen Sie ihre CHANCE im Systemischen Coaching mit uns**

**Vereinbaren Sie einen Termin**

**Wir freuen uns auf Sie!**



**Terminvereinbarung *nur telefonisch* unter:**

**Telefon: 07531 - 380 31 27**

**Email: [kontakt@klara-denken.de](mailto:kontakt@klara-denken.de)**

**Adresse:**

Zum Hussenstein 7  
78462 Konstanz

Erreichbar mit den Buslinien: 1, 5 & 9A  
Haltestellen „Schulthaißstr. oder „Döbelestr.“  
oder 15 Minuten zu Fuß vom Hauptbahnhof

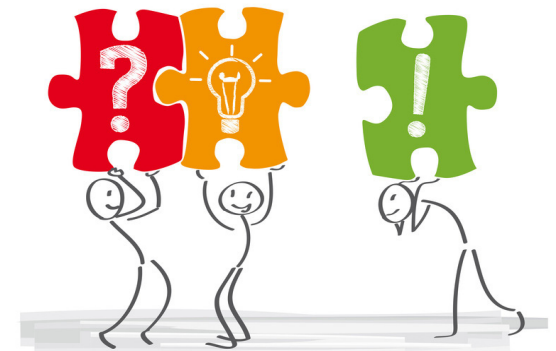
**Mehr Infos unter: [www.klara-denken.de](http://www.klara-denken.de)**

# klaradenken

## Systemische Beratung

# Systemisches Coaching

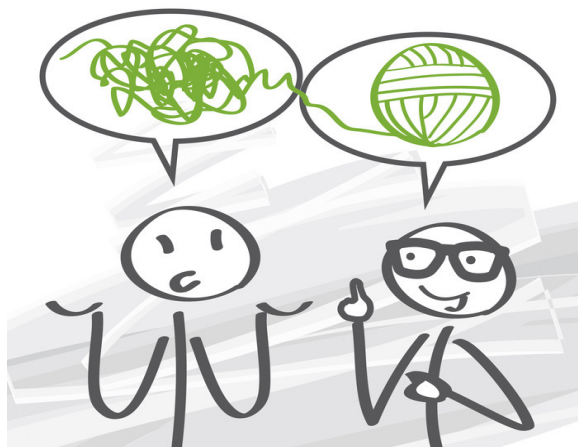
Mit System zum JOB



**Das systemisch-strategische Präsenz- und Fern-Coaching zur beruflichen Orientierung**

## Was ist Systemisches Coaching?

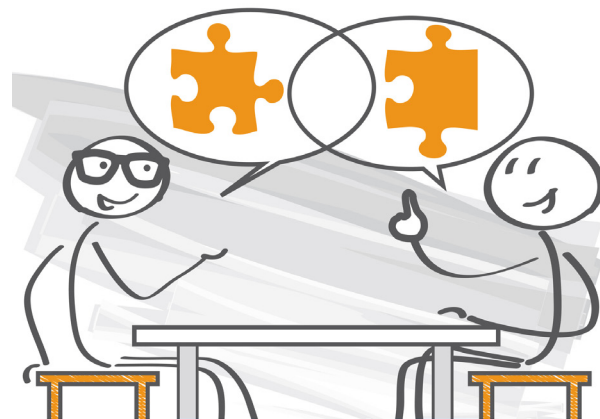
Beim Systemischen Coaching schauen wir über den Tellerrand des Arbeits- und Berufslebens hinaus. Denn neben dem Beruf spielen Ihre Familie, Ihre Gesundheit, Ihre Finanzen und vieles mehr eine ebenso wichtige Rolle. Und wenn Sie beruflich erfolgreich sein wollen, dann sollten alle diese Lebensbereiche gut ineinander greifen.



## Modul 1 (3-10 Unterrichtseinheiten)

### IST-Analyse der momentanen Situation:

hier schauen wir gemeinsam, wie es zu der momentanen Arbeitslosigkeit kam und welche der persönlichen Faktoren bei Ihnen mitspielen, dass der Bewerbungs-, der Berufsfindungsprozess oder die berufliche Veränderung noch nicht richtig in die Gänge gekommen ist. Sie gewinnen Klarheit zu Ihrem persönlichen Werdegang und stecken sich neue für Sie förderliche Ziele.



## Modul 2 (10-60 Unterrichtseinheiten)

### Bestimmen der notwendigen Veränderung:

nachdem Sie Klarheit über Ihre momentane Situation erlangt haben, geht es darum, gemeinsam zu erarbeiten, welche Lebensbereiche Sie als Erstes verändern können, damit Sie in der Lage sind, Ihre Ziele zu erreichen. Neben der **Erstellung neuer und effizienter Bewerbungsunterlagen** kann es also notwendig sein, Veränderungen an der Gesundheit, in der Familie, im sozialen Umfeld oder z.B. im persönlichen Verhalten vorzunehmen.

## Modul 3 (10-80 Unterrichtseinheiten)

### Begleitung bei der Umsetzung von Veränderungen:

wenn Sie soweit sind, dass Sie bereits Veränderungen in Ihr Leben bringen wollen, dann begleiten wir Sie bei der Umsetzung. Wir arbeiten dabei u.a. im Netzwerk mit anderen fachkundigen Stellen und Kooperationspartnern.

## Modul 4 (10-40 Unterrichtseinheiten) Vorwärtkommen durch Stabilisierung von Veränderungen:

insbesondere während der wichtigen Phase der Arbeitserprobung begleiten wir Sie stabilisierend zu Ihrem Ziel.

## Über uns - Ihre Systemischen Coaches

Wir sind seit über 25 Jahren spezialisiert auf die systemische Arbeit mit Menschen in Veränderungs- und Krisenzeiten, zu der auch die Arbeitssuche zählt. Dabei sind wir überzeugt, dass jeder Mensch alle Ressourcen und Lösungen in sich trägt, um jede seiner Lebenslagen meistern zu können. Manchmal braucht er jedoch Unterstützung dabei.



**klaradenken ist zertifiziert nach AZAV als Bildungsträger** für Maßnahmen aus dem AVGS Programm der Agentur für Arbeit und der Jobcenter nach AZAV sowie nach der DIN ISO 9001.

**Der modulare Aufbau des Systemischen Coachings bei klaradenken****Thema Erkennen**

- Modul 1: IST-Analyse der momentanen Situation** (bis 10 UE)

zu folgenden Themen:

- Persönlicher Werdegang
- Fachliche Ausbildung und Berufserfahrung
- Familiäre Situation von der Herkunft bis heute
- Soziale Situation von der Wohnsituation bis sozialen Einbindung
- Gesundheitliche Situation
- Finanzielle Situation
- Regionale Mobilität

**Themenbereich Bestimmen der notwendigen Veränderung**

- Modul 2 Bearbeitung der familiären Situation (bis 20 UE)
- Modul 3 Bearbeitung der sozialen Situation und Training sozialer Kompetenzen (bis 20 UE)
- Modul 4 Bearbeitung der gesundheitlichen Situation (bis 20 UE)
- Modul 5 Bearbeitung der psychischen Belastungen (bis 20 UE)
- Modul 6 Bearbeitung der finanziellen Situation (bis 20 UE)
- Modul 7 Bearbeitung negativer Erfahrungen am Arbeitsplatz (Mobbing) (bis 15 UE)

**Bearbeitung der Bewerbungsunterlagen**

- Modul 8 Information über den individuell relevanten Arbeitsmarkt (bis 10 UE)
- Modul 9 Erstellung eines Bewerberprofils und aktueller Bewerbungsunterlagen (bis 10 UE)
- Modul 10 Vorbereitung auf Win-win-Vorstellungsgespräche (bis 10 UE)
- Modul 11 Einführung in effiziente Kommunikationstechniken im Vorstellungsgespräch (bis 10 UE)

**Themenbereich Begleitung bei der Umsetzung von Veränderungen**

- Modul 12 Vorbereitung auf die Arbeitsmaßnahme (bis 20 UE)
- Modul 13 Begleitung bei Veränderung der sozialen Situation (bis 10 UE)
- Modul 14 Begleitung bei Veränderung der finanziellen Situation (bis 10 UE)
- Modul 15 Begleitung bei Veränderung der gesundheitlichen Situation (bis 10 UE)
- Modul 16 Begleitung bei regionaler Veränderung (bis 10 UE)

**Themenbereich Vorwärtkommen durch Stabilisierung von Veränderungen** (bis 40 UE)

**Maßnahmedauer: 2 bis 16 Wochen je nach Ausgangssituation und Bedarf**